



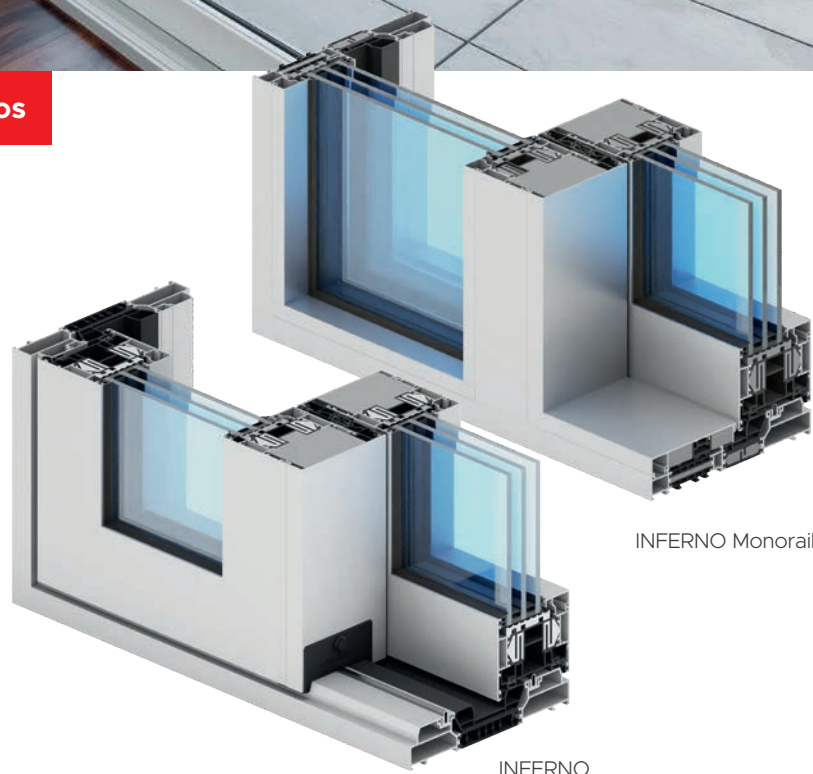
pakeliamos-stumdomos sistemos

INFERNO

www.aliplast.it



pakeliamos-stumdomos sistemos



INFERNO

INFERNO – moderni sistema su pagerintomis šiluminės izoliacijos savybėmis, skirta pakeliamų-stumdomų konstrukcijų projektavimui

sistemos ypatybės

- _ rėmo gylis: 200 mm, varčios gylis = 90 mm (atitinka montavimo gylį Genesis 90 langų sistemai)
- _ profiliai, aprūpinti termo tilteliais, kurių dydžiai anksčiau nebuvo naudojami Aliplast sistemose:
 - rėmo termo tiltelio plotis: 80 mm
 - varčios termo tilte plotis: 65 mm
- _ INFERNO sistema naudoja unikalų sprendimą – dvigubo storio uždarymo tarpinės, todėl pagerėja sandarumas, garso ir šilumos izoliacija.
- _ nepaisant didelio montavimo gylio, INFERNO sistema pasižymi aukštu vizualiniu aiškumu: matomas varčios persidengimo matmuo yra mažesnis nei ankstesnėse konstrukcijose – jis siekia 100 mm (ankstesni sprendimai: rėmo ir varčios sujungimas 112 mm)
- _ varčios, tinkamos montuoti iki 71 mm storio stiklo paketus; jų masė gali siekti iki 600 kg.
- _ sistema naudoja naujovišką sprendimą, pagal kurį visa užpildo masė persiduoda tiesiogiai į įrangos vežimėlius, o iš jų – į bėgelius ir rėmą. Tai leidžia varčiai veikti efektyviau. Naujovė – varčiose naudojami paslėpti varžtai su kabliais arba kaiščiais, o rėme įrengti anoduoti arba langų rėmų spalvos kabliukų strypai.
- _ galimybė naudoti tradicinę įrangą su rėmo kabliukais
- _ INFERNO suprojektuota kaip dviejų bėgelių sistema, su galimybe bėgelių skaičių išplėsti
- _ Galimas ir "INFERNO Monorail" sprendimas (viena prasilenkianti varčia, kita dalis įstiklinta rėmo viduje)
- _ Sujenodinus varčios gylį su "Genesis 90" sistema, "INFERNO Monorail" sistemos fiksuotuose elementuose gali būti naudojamos "Genesis 90" varstomos lango varčios
- _ galimybė stiklinti iš išorės – naudinga, kai naudojami dideli ir sunkūs stiklo paketai, kuriuos lengviau įrengti iš pastato išorės
- _ INFERNO sistema atitinka naujausius šiluminės izoliacijos, estetikos ir saugumo reikalavimus
- _ galimybė naudoti skirtingų tipų užpildus (viengubo ir dvigubo stiklo paketus)
- _ sistema leidžia naudoti didelius stiklo paketus, kurie užtikrina puikų patalpų apšvietimą ir palengvina jų išdėstymą, taip pat išlaiko konstrukcijos stabilumą, funkcionalumą ir lengvumą
- _ maksimalūs konstrukcijos matmenys:
 - varčios aukštis $H_s = 3000$ mm ir varčios plotis $B_s = 3000$ mm /Sobinco/
- _ INFERNO pakeliamos - slankiojančios konstrukcijos yra skirtos naudoti gyvenamuosiuose pastatuose, daugiausia individualiuose ir visuomeniniuose pastatuose
- _ platus spalvų pasirinkimas – RAL paletė (Qualicoat 1518), tekstūruotos spalvos, "Aliplast Wood Colour Effect" - medžio spalva, "Aliplast Loft View" - akmens paviršių imituojančios spalvos (Qualideco PL-0001), anoduotos spalvos (Qualanod 1808), dvispalvis

produkto specifikacija

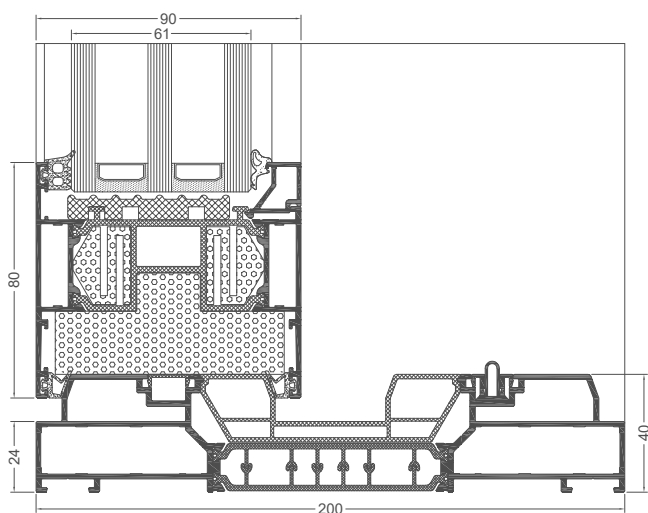
sistema	medžiaga	rėmo gylis	varčios gylis	stiklinimo storis	durų tipas
INFERNO	aliuminio/poliamidas	pradedant nuo 200 mm	90 mm	nuo 27 mm iki 71 mm	pakeliamos-stumdomos

techniniai duomenys

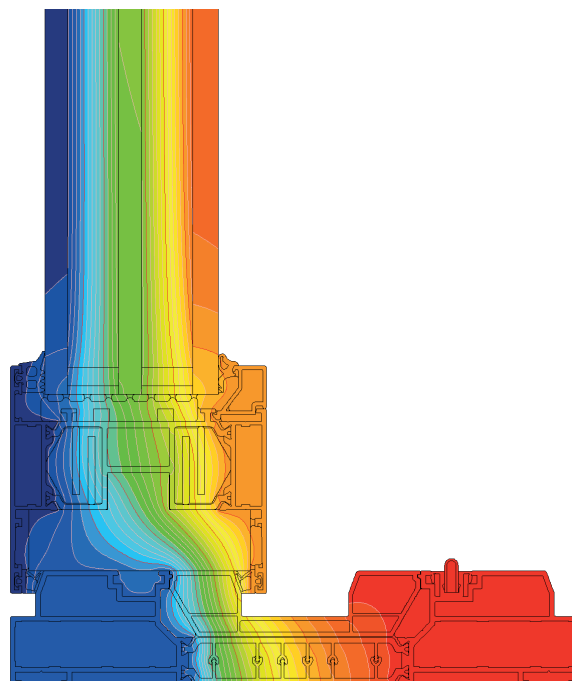
sistema	šiluminis našumas U_f^*	oro pralaidumas	vėjo apkrova	nepralaidumas vandeniui
INFERNO	pradedant nuo 1,05 W/m ² K	4 klasė; EN 12207	C3/B3 (1200Pa); EN 12210	E1200 (1200Pa); EN 12208

* Šiluminės savybės priklauso nuo profilio jungčių ir užpildo storio kombinacijos

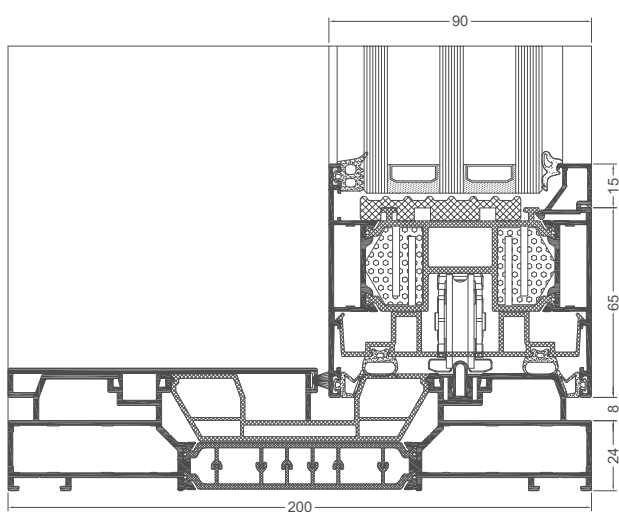
INFERNO



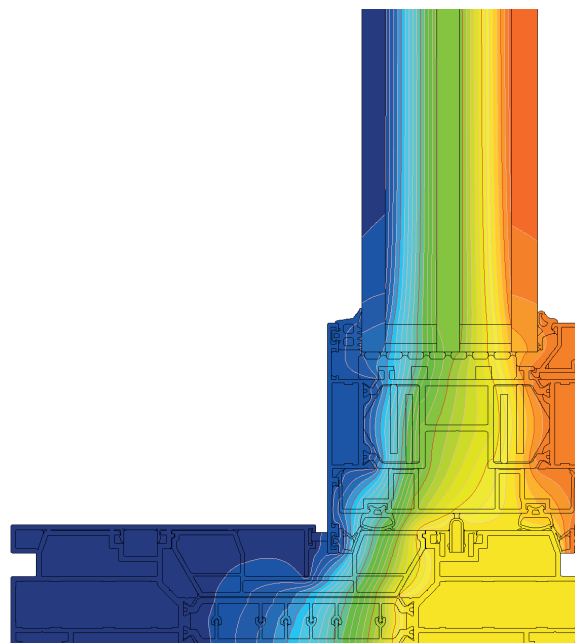
rėmo ir varčios skerspjūvis išorinio bėgelio kryptimi (MG010 + MG020)



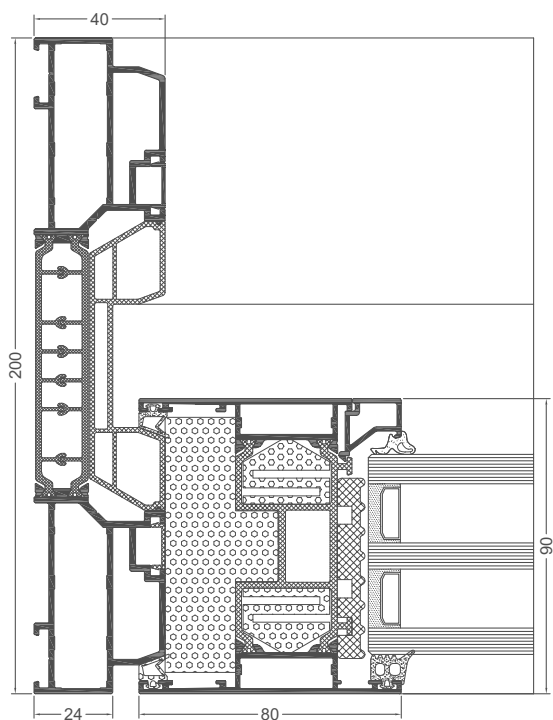
INFERNO sistemos izoterminio pasiskirstymo pavyzdys (MG010 + MG020)



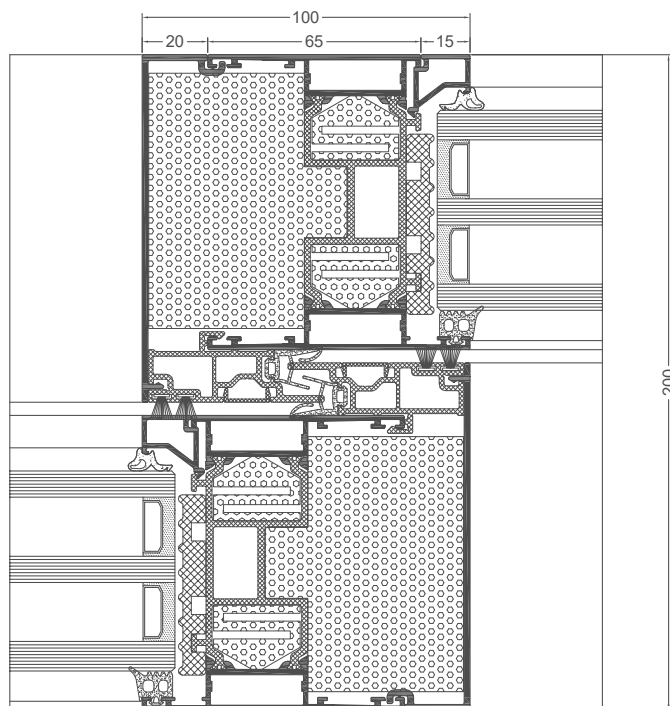
rėmo ir varčios skerspjūvis vidinio bėgelio kryptimi (MG010 + MG020)



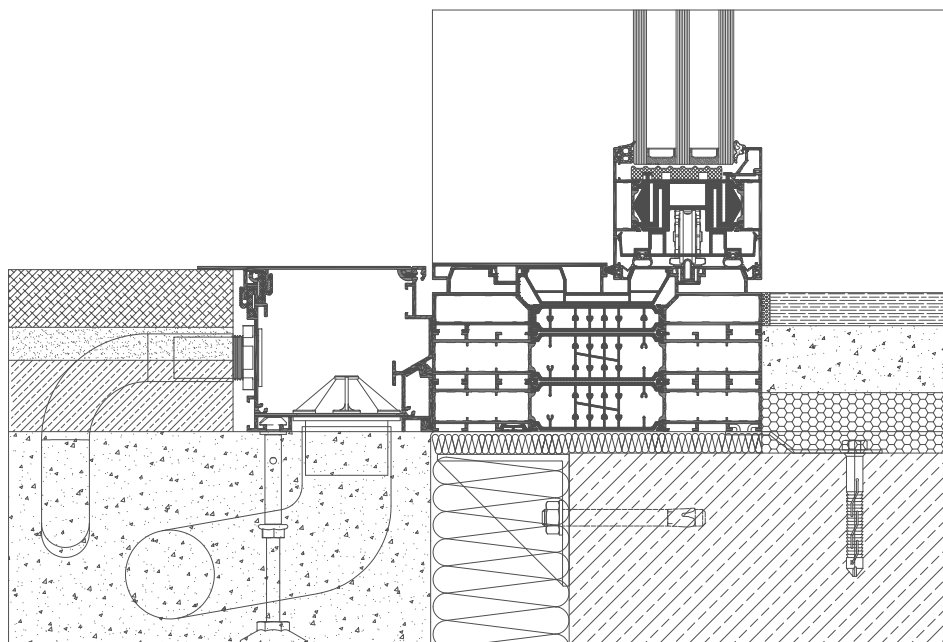
INFERNO sistemos izoterminio pasiskirstymo pavyzdys (MG010 + MG020)



horizontalus INFERNO sistemos skerspjūvis (MG010 + MG020)

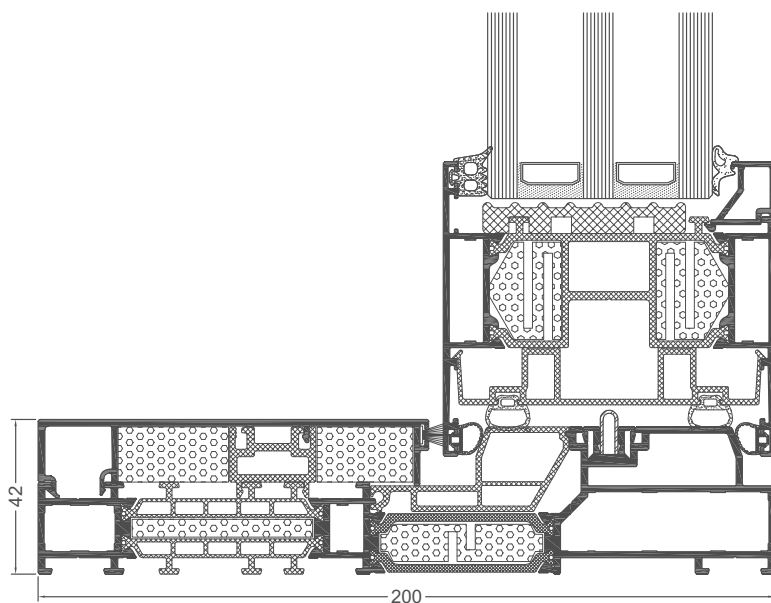


INFERNO sistemos varčia-varčia sujungimo skerspjūvis
(MG020 + MG020)

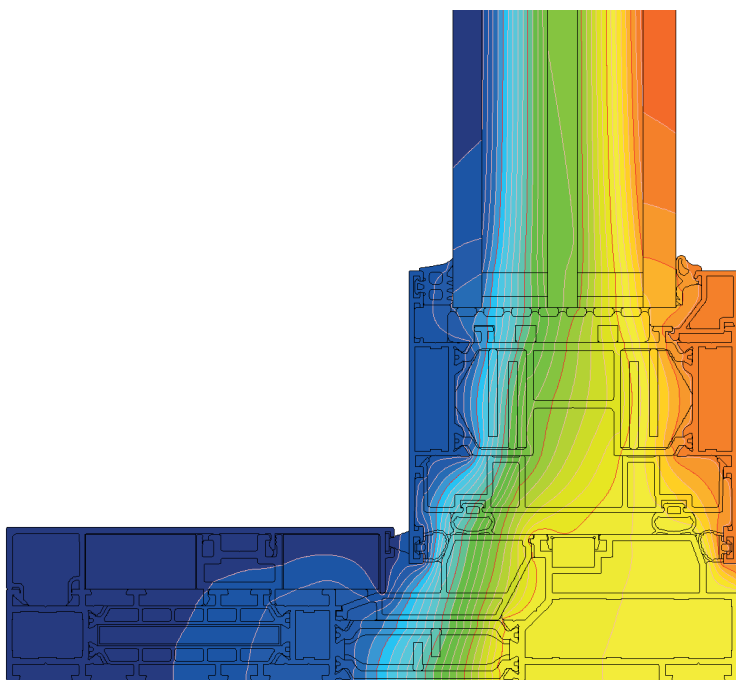


INFERNO sistemos slenkščio su linijiniu drenažu skerspjūvis

I INFERNO Monorail

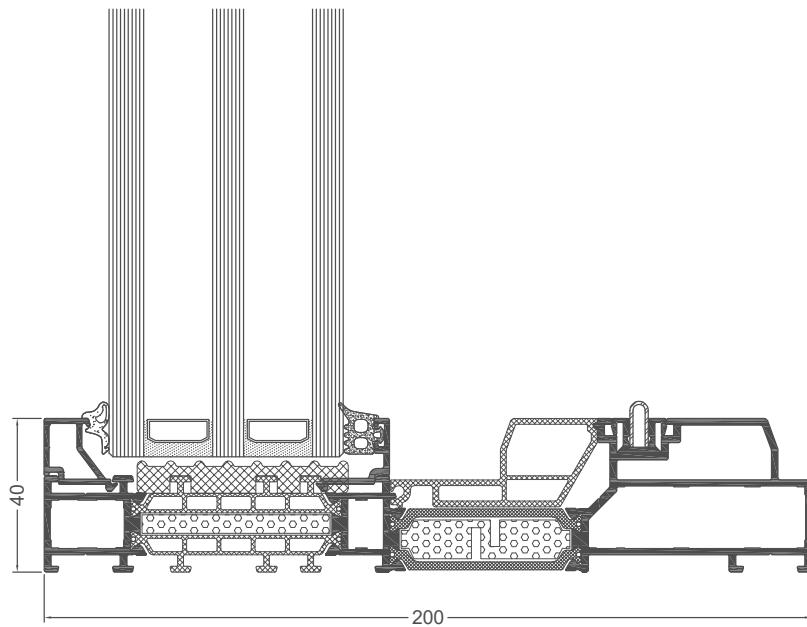


"INFERNO Monorail" slenkščio ir varčios skerspjūvis (MG610 + MG020)

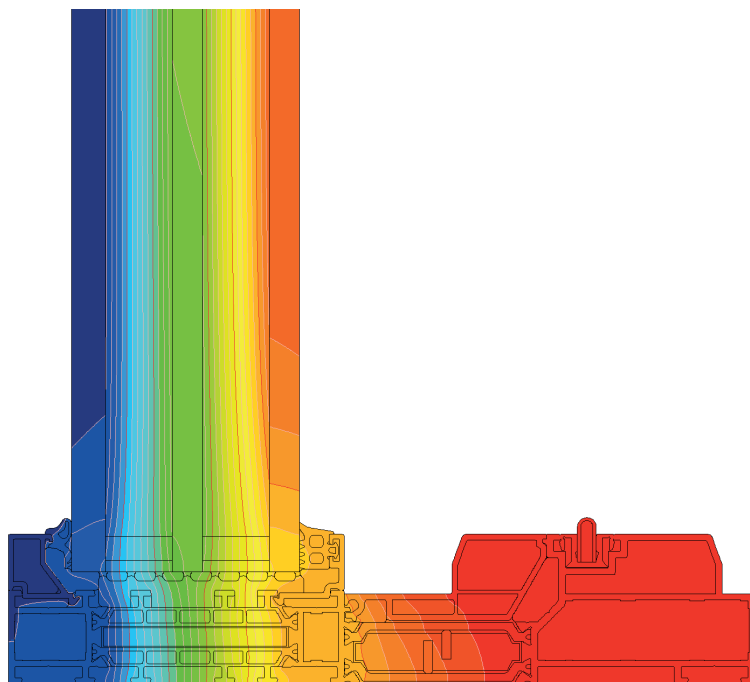


"INFERNO Monorail" sistemos izoterminio pasiskirstymo pavyzdys (MG610 + MG020)

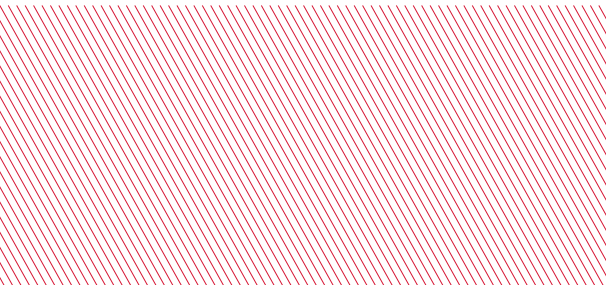
INFERNO Monorail



"INFERNO Monorail" skerspjūvis (MG610)



"INFERNO Monorail" sistemos izoterminio pasiskirstymo pavyzdys (MG610 + MG020)



aliplast
aluminium systems

Aliplast Sp. z o.o.

ul. Wacława Moritza 3
20-276 Liublinas, Lenkija

Kontaktai

el. paštas: karolis.kairys@aliplast.lt

Informacija

Mokesčių mokėtojo identifikacinis numeris (NIP): 946-23-54-607

Nacionalinio teismo registro numeris (KRS): 0000119312

www.aliplast.lt

